

L'Ardèche anime le Tour de France

71 km
entre Bourg-Saint-Andéol
et Saint-Paul-le-Jeune
pour découvrir
les richesses
du département



21 juillet



ÉQUIPIER DU TOUR DE FRANCE

Tour de France 2018
Etape 14
Samedi 21 Juillet 2018
Saint-Paul-Trois-Châteaux - Bourg-Saint-Andéol -
Saint-Paul-le-Jeune - Mende

L'Ardèche accueille cette année l'étape 14 du Tour de France 2018. Tout au long de la journée, venez applaudir et encourager les coureurs sur les 71 km de parcours ardéchois entre Bourg-Saint-Andéol et Saint-Paul-le-Jeune, en passant par Bidon, les Gorges de l'Ardèche, Vallon Pont d'Arc, Grospierres et la plaine de Berrias.

plus d'info sur le site : ardeche.fr/tdf





Le 21 juillet, la Grande boucle passe en Ardèche !

Pas d'arrêt, pas de ville étape, mais 71 km dans les paysages magnifiques des Gorges de l'Ardèche, Réserve naturelle nationale, puis en proximité de celles du Chassezac... Comme à chaque fois que le Tour de France prend comme terrain de jeux notre département, nous avons à cœur d'en montrer la beauté, la tradition d'accueil et l'amour inconditionnel du vélo qui en est une des marques de fabrique.

Le 21 juillet entre 13 h et 15 h environ, ça va rouler, vite, très vite... et une fois le peloton passé, le vélo « amateur » reprendra ses droits : plus calme, plus « plaisir », plus famille ou copains, sur la route, sur les voies douces, assisté électriquement ou propulsé uniquement à la force du mollet. Pour tous les amateurs de déplacements doux, l'Ardèche se met en routes... cyclables.

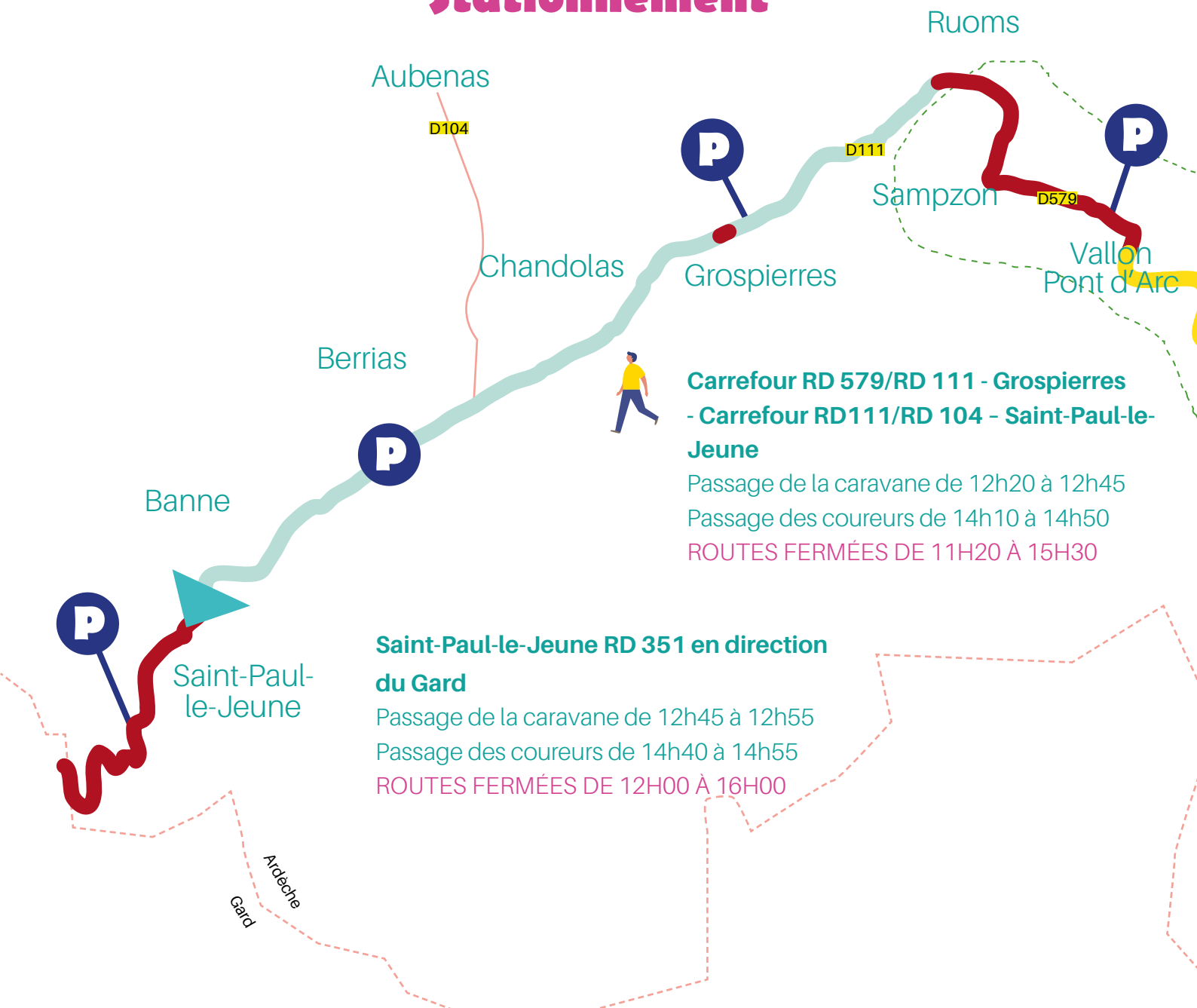
Belle journée à tous et soyez prudents lors du passage de la caravane puis du peloton...

www.ardeche-guide.com/experiences-merveilleuses/l-ardeche-velo

Circulation

Plan du parcours

Stationnement



Carrefour RD 579/RD 111 - Grospierres
- Carrefour RD111/RD 104 - Saint-Paul-le-Jeune

Passage de la caravane de 12h20 à 12h45

Passage des coureurs de 14h10 à 14h50

ROUTES FERMÉES DE 11H20 À 15H30

Saint-Paul-le-Jeune RD 351 en direction
du Gard

Passage de la caravane de 12h45 à 12h55

Passage des coureurs de 14h40 à 14h55

ROUTES FERMÉES DE 12H00 À 16H00

**Carrefour des Gorges RD 290 - Vallon
Pont d'Arc - Carrefour RD 579/RD 111 (dit
de Gandal) à Ruoms**

Passage de la caravane de 11h30 à 12h20

Passage des coureurs de 13h25 à 14h20

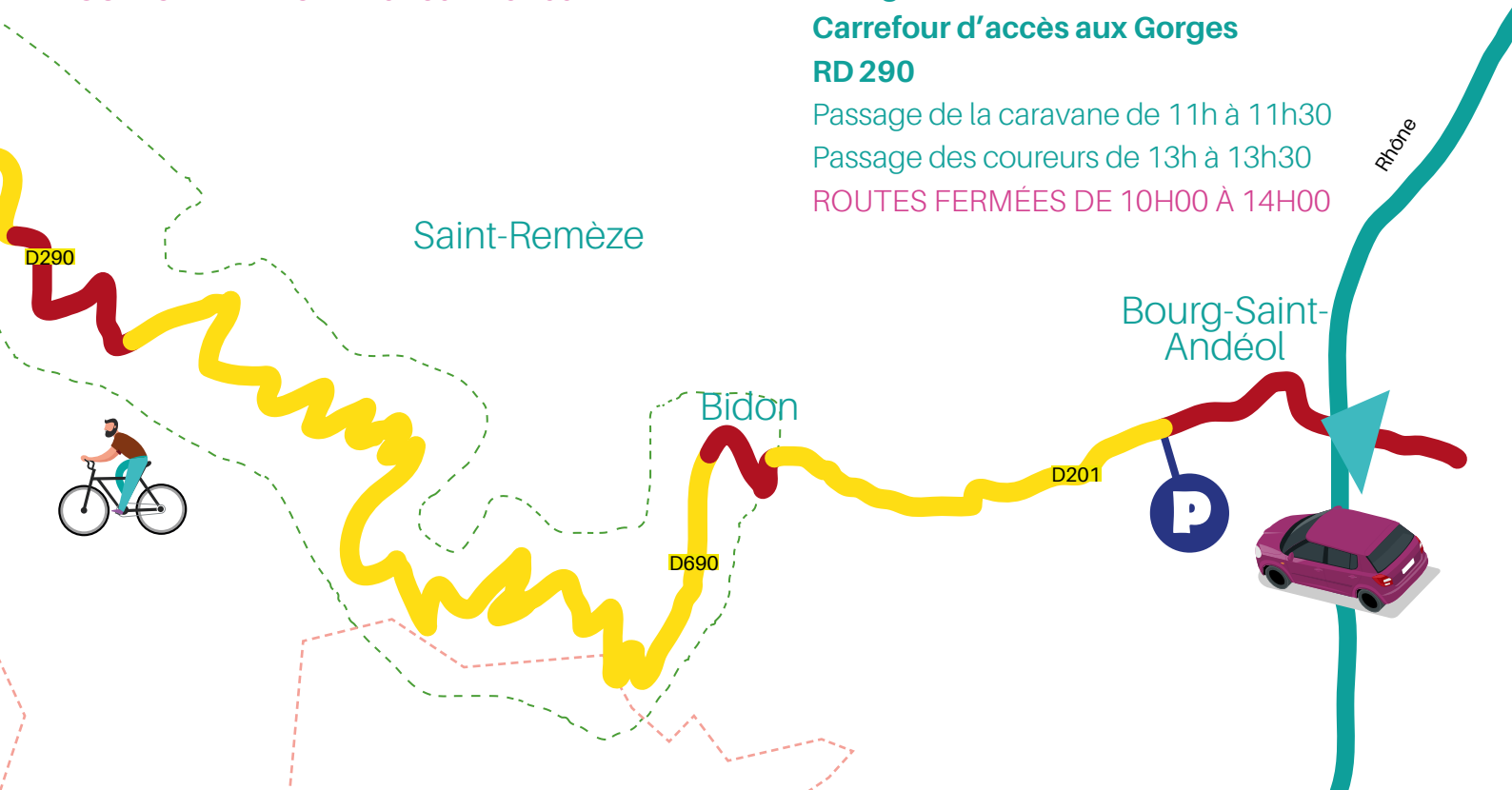
ROUTES FERMÉES DE 10H30 À 15H00

**Bourg-Saint-Andéol - Bidon - VC7 -
Carrefour d'accès aux Gorges
RD 290**

Passage de la caravane de 11h à 11h30

Passage des coureurs de 13h à 13h30

ROUTES FERMÉES DE 10H00 À 14H00



-  Stationnement possible
-  Stationnement interdit

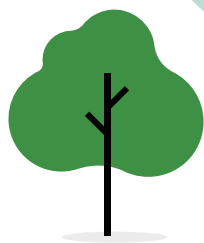


Stationnement possible dans les secteurs à accotement limité
← suivre signalisation sur place



Divers parkings sont en place sur les communes traversées

--- Réserve naturelle des Gorges de l'Ardèche, espace protégé exceptionnel, respectez-le



Animations

Bourg-Saint-Andéol

S'émervueillir

à 8 h 30, au départ de la Grotte-Saint-Marcel-d'Ardèche (parking face à l'entrée de la grotte).

Randonnée familiale avec l'association les Saints Vadrouilleurs, labellisée par la fédération Française des randonnées, au cœur de la réserve nationale des Gorges de l'Ardèche. 12km (120m dénivelé). À partir de 6 ans.

Réservations : Office de tourisme du Rhône Aux Gorges de l'Ardèche, contact@rhones-gorges-ardeche.com, 04 75 54 54 20



Gorges de l'Ardèche

Saint-Remèze - grotte de la Madeleine,

S'émervueillir

Découverte de la nature pour tous

- Animation à la maison de la Réserve naturelle des Gorges de l'Ardèche
- Présence des éco-gardes sur les belvédères des Gorges de l'Ardèche

Combe d'Arc - Pont d'Arc,

Animations pour tous de 10h30 à 15h30

S'émervueillir

- Spectacle d'un funambule cycliste sur un câble à 10 mètres de hauteur.
- Balades en barque gratuite sous le Pont d'Arc avec les bateliers de l'Ardèche (*).
- Balade en trottinette électrique gratuite dans la Combe d'Arc (*).
- Plage surveillée

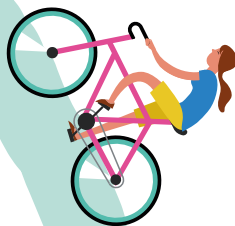
Se restaurer

- Pique-nique « Goûtez l'Ardèche® »
- Repas terroir « Goûtez l'Ardèche® » (Auberge du Pont d'Arc)
- Repas-sandwich local (Foodtruck Lodge du Pont d'Arc)
- Glaces ardéchoises

Pour rejoindre le Pont d'Arc...

- navettes gratuites au départ de Vallon de 8 h à 10 h 30. Retour à partir de 15 h (toutes les 20').
- location de vélo électrique au départ de Vallon Pont d'Arc
- mini-descente en canoë avec arrêt au Pont d'Arc avec les loueurs de canoës partenaires
- à pied par le sentier de randonnée au départ de Vallon (3,5 km / 1 h)
- Attention : places de parking limitées au Pont d'Arc

* Plus d'informations et réservations auprès de l'Office de tourisme Pont d'Arc-Ardèche : 04 28 91 24 10



Vallon Pont d'Arc, centre village

à partir de 14h

S'émervéiller

à 14h - Démonstration de danse country -

Place de l'Ancienne Gare

à 17h - Marché de producteurs et d'artisans locaux

à 21h - Concert « Chris chante Johnny Hallyday » -

Place de l'Ancienne Gare

Ruoms

S'émervéiller

Fresque du Syndicat des trufficulteurs de l'Ardèche (latitude 44.433490°/longitude 4.340277°)

Plaine de Berrias et Saint-Paul-le-Jeune

Plaine de Berrias

à partir de 9 h 30 (caveau) / 11 h (commanderie)

S'émervéiller

Au caveau de la Croisée de Jalès :

- Animation avec le car Foud' Ardèche
- Balades à poney et à cheval (payant)*
- Présentations de vélos*
- Photomaton (prenez-vous en photo et repartez avec!)
- Fresque des jeunes agriculteurs ardéchois

Commanderie de Jalès

- Visite guidée de la commanderie (Act' Jalès)

Se restaurer

Au caveau de la Croisée de Jalès :

- Vente de produits locaux*
- Dégustation et vente de vins et jus de fruits*
- Espace de restauration avec Ardèche le Goût et les producteurs locaux

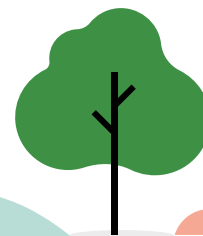
* Plus d'informations : 04 75 37 24 48,
contact@cevennes-ardeche.com

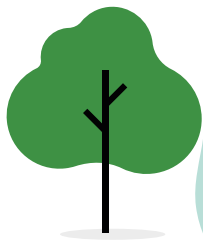
Saint-Paul-le-Jeune

de 10 h à 16 h

S'émervéiller

- Sur la place du village
- Démonstration de cani-VTT et ateliers gratuits de cani-cross pour les enfants
- Podium « ANTARGAZ »





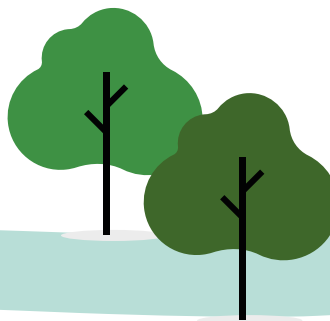
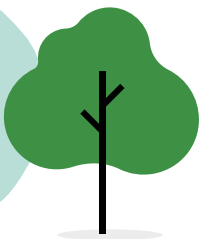
Sécurité

Pour que cette journée reste une grande fête, merci de bien vouloir respecter ces règles de sécurité.

- **Restez** sur le bord des routes, **hors chaussée**
- **Ne traversez pas** les routes **durant la totalité de l'évènement**. Coureurs et véhicules accrédités les empruntent.
- **Surveillez** avec une grande vigilance **vos enfants**. Ils n'ont ni le même champ de vision, ni la même taille, ni la même conscience du danger que vous.
- **Ne stationnez pas vos véhicules** sur les **accotements ou trottoirs** bordant les axes empruntés : ils seront mis à la fourrière.
- Tenez vos **animaux** en laisse et mieux, **ne venez pas avec !**



Les organisateurs



Mairie de Saint-Paul-le-Jeune



ardèche LE GOÛT

ardèche TOURISME

ardèche LE DEPARTEMENT